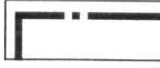
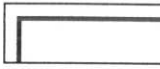

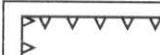
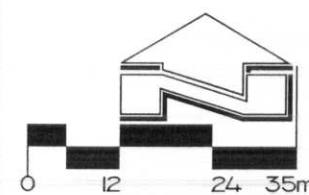


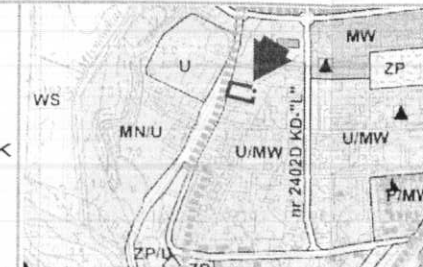
### OZNACZENIA:

-  Granica obszaru opracowania planu
-  Linie rozgraniczające tereny o różnym przeznaczeniu i różnych zasadach zagospodarowania obowiązujące
-  Tereny zabudowy mieszkaniowej jednorodzinnej
-  Nieprzekraczalna linia zabudowy



**Załącznik nr 1  
do Uchwały Nr XI/77/07  
Rady Miejskiej w Pienisku  
z dnia 28 listopada 2007r.**

**WYRYS  
ZE ZMIANY STUDIUM  
UWARUNKOWAŃ  
I KIERUNKÓW  
ZAGOSPODAROWANIA  
PRZESTRZENNEGO  
MIASTA I GMINY PIENISK  
PRZYJĘTEGO  
UCHWAŁĄ Nr VIII/55/07  
RADY MIEJSKIEJ  
W PIENISKU  
z dnia 12.09.2007r.**



**PRZEWODNICZĄCY  
RADY MIEJSKIEJ**

Stanisław Stobodzan