

MIĘSTO PIENSK **MIĘSCOWY PLAN** **ZAGOSPODAROWANIA** **PRZESTRZENNEGO**

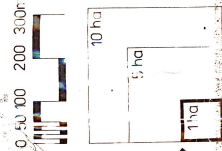
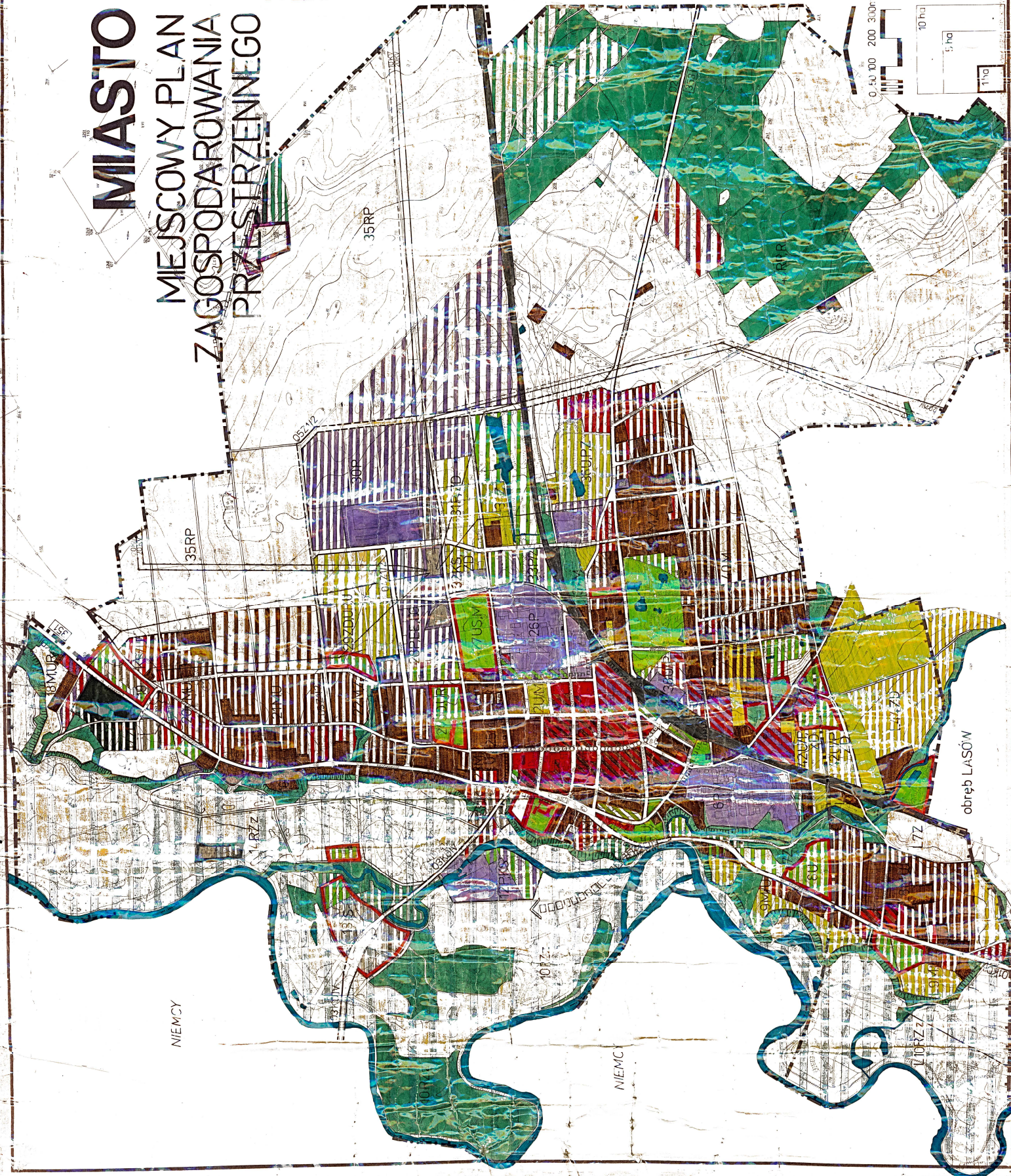
NIEMCY

NIEMC

ZAŁĄCZNIK nr 1 do UCHWAŁY
 RADY MIASTA i GMINY w PIENSKU
 z dnia

	TERENY MIESZKANOWE (UM)
	TERENY PRZEWADZENIA (UP)
	USŁUGI ADMINISTRACYJNE (UA)
	USŁUGI ZIELONE (UZ)
	USŁUGI ZIELONE (UZ)
	ZESPOŁY ZABUDOWY RZEMESLNICZEJ (UR)
	PRZEMISŁ BIAŁY (PB)
	PRZEMISŁ Ciemny (PC)
	URZĄDZENIA GOSPODARSTWA KRAJOWEGO (UG)
	ZIELONE (Z)
	CMENTARZ (C)
	OGRODY DZIAŁKOWE (OD)
	UFRONY POLOWE (UP)
	TRASY JAZDNI (TJ)
	LASY I DULESIENIA (L)
	PARKINGI GARAŻE (PG)
	MIEJSCA OBSŁUGI POROZUMIENIOWE (MO)
	OBIEKTY PRZEMISŁU I HANDLU (OP)
	OBIEKTY PRZEMISŁU I HANDLU (OP)
	BUDYNKI O WARTOŚCIACH HISTORYCZNYCH
	WODY OTWARTE
	TERASA ZIELONIA (TZ)
	SKARPA - KIERUNEK TERAS
	TERENY KOLEJ (TK)
	UŁOGI KRAJOWE (UK)
	UŁOGI KRAJOWE (UK)
	WYLOTY KRAJOWE (WK)
	LINEE Z KORYTARZAMI
	FUNKCJE ISTNIEJĄCE
	FUNKCJE PROJEKTOWANE
	REZERWY KIERUNKOWE
	GRANICA PLANU W SKALI 1:1000
	GRANICA ADMINISTRACYJNA PIENSKA
	GRANICA PAŃSTWA
	GRANICA OPRACOWANIA
	NP ZESPÓŁU W TEKSCIE PLANU
	FUNKCJE DOMINUJĄCE

BIURO URBANISTYKI ARCHITEKTURY
 58-500 JELONIA GÓRA, ul. G. - 44-15, tel. 22-40-
 PRZESTRZENNEGO MIASTA PIENSKA
USTALENIA FUNKCJONALNO -
PRZESTRZENNE
 SPÓŁNICY
 mgr inż. Michał Milejczyk
 mgr inż. Elżbieta Pacyńska
 mgr inż. Kamilę Nowak



obwód LASÓW